

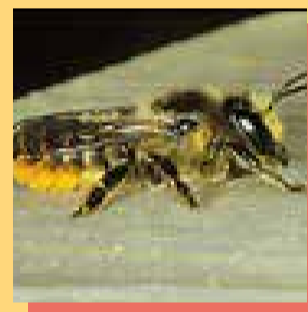
Zoek de verschillende voordeuren!

Sommige buisjes in het bijenhotel zijn dicht gemaakt door de bijen. In die buisjes zitten jonge bijtjes, ieder in een apart kamertje. In het voorjaar maken ze de voordeur open en vliegen ze weg. Aan de voordeur kun je zien wie erachter woont!



Gehoornde Metselbij

- Leem met putjes erin
- Mooi aansluitend



Rosse Metselbij

- Leem, erg slordig, ruw
- Soms niet goed aansluitend

Behangersbij

- Ronde bladstukjes
- Vaak een paar losse blaadjes aan de voorkant



Grote Wolbij

- Bolletjes wollige haren van planten
- Niet mooi aansluitend

Tronkenbij

- Zandkorrels
- Hars
- Mooi aansluitend



Maskerbij

- Dun, elastisch, wit, cellofaanachtig vliesje
- Mooi aansluitend

cnme | C

Fotografie: Cor Evers, Paul Westrich, Pieter van Breugel